



FITAC

Foire Internationale du
Tourisme d'Afrique Centrale

Guinée équatoriale

27OCT-**02**NOV**2025**

Centre de conférence
international de Sipopo
(Malabo, Guinée équatoriale)

Avec le soutien et
la collaboration de:



www.fitacge.com

EXPOSANTS



FITAC
Foire Internationale du
Tourisme d'Afrique Centrale
Guinée Équatoriale

Bienvenue à la **Foire Internationale du Tourisme d'Afrique Centrale (FITAC-GE)**, organisée en **Guinée Équatoriale**. Cet événement attire l'attention des exposants et des visiteurs internationaux sur le tourisme équato-guinéen et africain, riche de son patrimoine naturel et culturel.

La FITAC-GE est un forum de marketing et de communication qui offre une plateforme pour présenter les différentes prestations de services touristiques *en Guinée Équatoriale, en Afrique, et de l'Afrique vers le monde*.

Parmi les exposants figurent:

- Organisations nationales et régionales.
- Bureaux privés de tourisme.
- Tour-opérateurs.
- Compagnies aériennes.
- Chaînes hôtelières.
- Compagnies d'assurance voyage.
- Fournisseurs du secteur touristique.
- Presse.
- Maisons d'édition spécialisées dans le tourisme.
- Organisations internationales de tourisme.
- Marques souhaitant développer leur activité en Afrique.



EXPOSANTS

CARACTÉRISTIQUES DES STANDS



Espace + Stand BASIC

Spécifications

Dimensions: 9m² (3m x 3m).

Hauteur: 3m.

Inclus :

- 1 table et 2 chaises.
- Une prise électrique avec deux sorties et un système d'éclairage.
- Revêtement de sol et moquette.
- Télévision.
- Accès Wi-Fi.
- Personnalisation, conception et signalétique du stand.
- 1 hôtesse.

Pour réserver ce stand :
[complétez le formulaire d'inscription](#) ou contactez expositor@fitacge.com.

Contactez notre service graphique pour personnaliser votre stand:
standgrafica@fitacge.com

Besoin d'aide pour l'hébergement, les billets ou les visas:
asistencia@fitacge.com

Pour plus d'informations:
info@fitacge.com



Tarifs:

Guinée équatoriale, CEMAC et CEEAC:

3,500,000 XAF

* **Pays étrangers hors CEMAC et CEEAC:**

5,000,000 XAF / 7,622€ / \$7,982

Inclut l'hébergement de 7 nuits pour un représentant de stand dans divers hôtels: l'hôtel 3 de agosto, à l'hôtel Anda China I, à l'hôtel Impala, au Candy Vista Puerto, au Bammy, à la Villa Brenda, au Carmen Galaxy. Un véhicule privé, des circuits touristiques et une invitation aux festivals organisés dans le cadre de la FITAC-GE.

EXPOSANTS

CARACTÉRISTIQUES DES STANDS



FITAC
Foire Internationale du
Tourisme d'Afrique Centrale
Guinée équatoriale

Espace + Stand Coin BUSINESS

Spécifications

Dimensions: 16m² (4m x 4m).

Hauteur: 3m.

Inclus:

- 2 tables et 4 chaises.
- Une prise électrique avec deux sorties et un système d'éclairage.
- Revêtement de sol et moquette.
- Télévision.
- Accès Wi-Fi.
- Personnalisation, conception et signalétique du stand.
- 2 hôtesses.

Pour réserver ce stand :

[complétez le formulaire d'inscription](#) ou contactez expositor@fitacge.com.

Contactez notre service graphique pour personnaliser votre stand:
standgrafica@fitacge.com

Besoin d'aide pour l'hébergement, les billets ou les visas:
asistencia@fitacge.com

Pour plus d'informations:
info@fitacge.com



Tarifs:

Guinée équatoriale, CEMAC et CEEAC :

8,000,000 XAF

*** Pays étrangers hors CEMAC et CEEAC:**

10,000,000 XAF / 15.244€ / \$16,791

*** Institutions étrangères:**

15,000,000 XAF / 22.867€ / \$25,185

Inclut l'hébergement de 7 nuits pour un représentant de stand dans divers hôtels: *l'Hôtel Colinas, l'Hôtel Anda China I, le Complexe CNH, Bahía 2, Candy Vista Puerto, Tres de Agosto*. Un véhicule privé, des circuits touristiques et une invitation aux festivals organisés dans le cadre de la FITAC-GE.

EXPOSANTS

CARACTÉRISTIQUES DES STANDS



Espace + Stand PREMIUM

Spécifications de l'espace

Taille: 18m² (6m x 3m).

Hauteur: 3m.

Inclus:

- 4 tables et 6 chaises.
- Une prise électrique avec deux sorties et un système d'éclairage.
- Revêtement de sol et moquette.
- Télévision.
- Accès Wi-Fi.
- Personnalisation, conception et signalétique du stand.
- 2 hôtesses.

Pour réserver ce stand :

[complétez le formulaire d'inscription](#) ou contactez expositor@fitacge.com.

Contactez notre service graphique pour personnaliser votre stand:
standgrafica@fitacge.com

Besoin d'aide pour l'hébergement, les billets ou les visas:
asistencia@fitacge.com

Pour plus d'informations:
info@fitacge.com



Tarifs:

Guinée équatoriale, CEMAC et CEEAC:
12,500,000 XAF

* **Pays étrangers hors CEMAC et CEEAC:**
15,000,000 XAF / 22.867€ / \$25,185

* **Institutions étrangères:**
20,000,000 XAF / 30.489€ / \$32,050

Inclut l'hébergement de 7 nuits pour un représentant de stand dans divers hôtels: l'hôtel Sofitel Sipopo, à l'hôtel Anda China II, à Bahía 1, au Bisila Palace et au Candy Vista Puerto. Un véhicule privé, des circuits touristiques et une invitation aux festivals organisés dans le cadre de la FITAC-GE.

FESTIVALS FITAC-GE

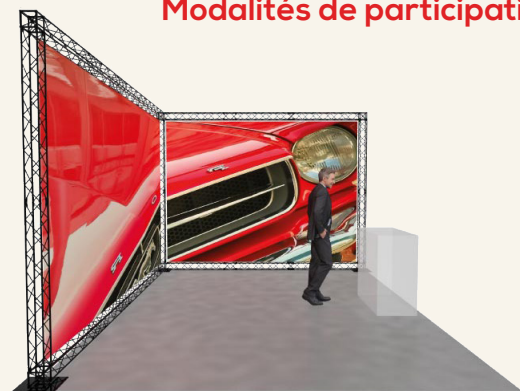
STANDS EXTÉRIEURS DES EXPOSANTS DANS LE PARC NATIONAL DE MALABO



Dans le cadre de la FITAC-GE, nous avons décidé d'organiser une foire diversifiée et dynamique, tant pour le public que pour les exposants.

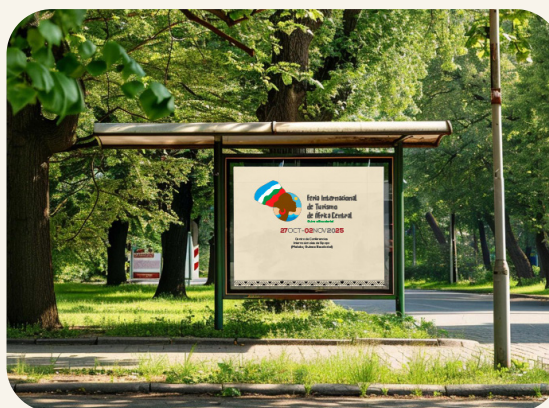
C'est pourquoi, au Parc National de Malabo, de nombreuses activités de la FITAC-GE se dérouleront, notamment le **Festival Gastronomique "Sabores"** et le **Festival Culturel et Littéraire "Nos Auteurs"**.

Modalités de participation



INSCRIPTION ET PARTICIPATION AVEC STAND.

Stand 4m²: 450,000 xaf / 686€ / \$725
Stand 9m²: 650,000 xaf / 991€ / \$1,047



ESPACES PUBLICITAIRES AU PARC NATIONAL

2,000,000 xaf / 3.048€ / \$3,226



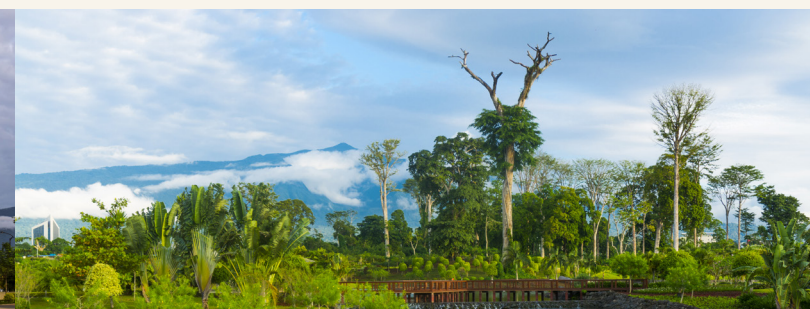
PACK PUBLIC

Services pour les visiteurs et le grand public

1,000,000 xaf / 1.524€ / \$1,679

Le pack public inclut :
Entrée au Parc National, hébergement (hôtel avec petit-déjeuner et dîner), transport, accès aux festivals et visites touristiques.

* Hotel Preguis, Bammy, Carmen Galaxy, Villa Brenda, Carmelo y Concepción, Yoli y Hermanos, Flarex.



RENCONTRES PROFESSIONNELLES & NETWORKING



Des réunions planifiées pour promouvoir les contacts entre entrepreneurs, institutions et organisations dans le but de conclure des affaires, établir des relations ou des alliances stratégiques.

Avantages pour les participants:

- Gain de temps et d'argent.
- Possibilité de conclure ou d'initier une affaire.
- Introduction au milieu commercial pour les nouveaux acteurs.
- Réduction des coûts pour établir des contacts.
- Augmentation des bénéfices grâce à de nouvelles opportunités

INSCRIPTION ET PARTICIPATION

Tarifs:

1.000.000XAF / 1.524€ / \$1,679

Publicité d'entreprise dans la
salle de la table ronde des entreprises

Tarifs:

2.000.000XAF / 3.048€ / \$3,226

PACK PUBLIC Visiteurs et services publics

Tarifs:

1.260.000XAF / 1.920€ / \$2,032 **inclus**

- Entrée au parc des expositions
- Hôtel
- Transport
- Festivals
- Visites guidées

Contracter ce service:

[Remplir le formulaire d'inscription](#) ou expositor@fitacge.com

*Hotel Preguis, Bammy, Carmen Galaxy, Villa Brenda, Carmelo y Concepción, Yoli y Hermanos, Flarex.



SPONSORS ET PUBLICITÉ



FITAC
Foire Internationale du
Tourisme d'Afrique Centrale
Guinée Équatoriale

- Une notoriété et une visibilité maximales
- Associez votre entreprise à la Foire Internationale de Tourisme d'Afrique Centrale (FITAC-GE) et bénéficiez de tous les avantages du sponsoring:
 - Augmentez la notoriété de votre marque grâce à une présence significative **du logo de votre entreprise dans la campagne de communication.**
 - **Bénéficiez d'une visibilité et promotion** maximales avant, pendant et après le salon.
 - **Distinguez-vous** de vos concurrents.

Options de sponsoring :

PLATINE

50,000,000 xaf

76.224€

OR

35,000,000 xaf

53.357€

ARGENT

20,000,000 xaf

30.489€

BRONZE

10,000,000 xaf

15.244€

Contactez-nous à : patrocinio@fitacge.com pour demander toutes les informations.



PAYS OU ENTITÉ PARTENAIRE



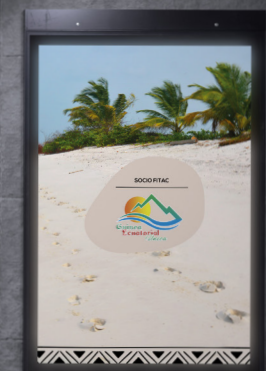
Qu'est-ce que cela signifie d'être Partenaire-FITAC-GE ?

Être partenaire de la FITAC-GE signifie participer à toutes les activités organisées pour assurer la visibilité et la diffusion maximales de votre destination partenaire. Ne manquez pas cette opportunité en or pour positionner votre pays comme une destination touristique de premier ordre sur le continent africain. Rejoignez-nous en tant que partenaire et devenez le centre d'attention de cette importante foire.

Inclus dans le partenariat :

- **Cérémonie de présentation** en tant que **Partenaire FITAC-GE.**
- **Stand exclusif de 108 m²**
- **Décoration et personnalisation** par l'organisation FITAC-GE
- Mise en place **d'hôtesse de conférence.**
- **Activités thématiques en l'honneur du pays afin de promouvoir sa destination.**
- **Promotion visuelle de la destination sur toutes les plateformes de marketing associées à FITAC-GE 2025**, au niveau international, au sein et hors du **Parc des Expositions de Sipopo**, ainsi que dans la capitale et ses environs.
- Hébergement pendant 7 jours à l'hôtel **Sofitel Sipopo Le Golf** et **Anda China** pour les responsables de la délégation, avec un assistant ou accompagnateur, incluant une voiture privée et des visites touristiques.
- **Interviews et conférences de presse.**
- **Dossier touristique** pour promouvoir votre destination.

Contactez-nous à: patrocinio@fitacge.com pour demander toutes les informations.



L'avenir est en Afrique

in Guinée
Équatoriale,
et de L'Afrique
vers le monde



FITAC

Foire Internationale du
Tourisme d'Afrique Centrale
Guinée Équatoriale

Contact

expositor@fitacge.com

info@fitacge.com

Tlf: +240 222 810 967 / +240 555 763 082 / +34 663 996 864

www.fitacge.com

Avec le soutien et
la collaboration de:

