



# FITAC

Feria Internacional de  
Turismo de África Central  
Guinea Ecuatorial

27 OCT - 02 NOV 2025

Centro de Conferencias  
Internacionales de Sipopo  
(Malabo, Guinea Ecuatorial)

Con el apoyo  
y colaboración de:



[www.fitacge.com](http://www.fitacge.com)

# EXPOSITORES



Feria Internacional  
de Turismo  
de África Central  
Guinea Ecuatorial

Bienvenid@ a la **Feria Internacional de Turismo de África Central (FITAC-GE)** celebrada en **Guinea Ecuatorial**, desviando así la mirada de expositores y visitantes internacionales hacia el **turismo ecuatoguineano y africano**, poseedor de una gran **riqueza natural y cultural**.

La FITAC es un foro de marketing y comunicación donde tiene lugar la exposición de las diferentes ofertas de prestación de servicios turísticos en **Guinea Ecuatorial, en África y desde África para el Mundo**.

Entre los expositores figuran las

- Organizaciones nacionales y regionales.
- Oficinas privadas de turismo.
- Operadores de paquetes vacacionales.
- Aerolíneas.
- Cadenas hoteleras.
- Empresas aseguradoras de viajes.
- Empresas suministradoras del sector del turismo.
- La prensa.
- Las casas editoras de turismo.
- Organizaciones internacionales de turismo.
- Marcas que quieran potenciar su negocio en África.





# EXPOSITORES

## CARACTERÍSTICAS DE LOS STANDS



## Espacio + Stand BASIC

### Especificaciones

**Medidas:** 9m<sup>2</sup> (3m x 3m).

Altura: 3m.

### Incluye:

- 1 mesa y 2 sillas.
- Un punto de energía con 2 tomas e iluminación.
- Suelo y moqueta
- Televisión
- Acceso a WiFi
- Personalización, diseño y rotulación stand
- 1 azafata

### Contratar este stand:

[Rellene el formulario de inscripción](#) ó [expositor@fitacge.com](mailto:expositor@fitacge.com)

Contacte con nuestro servicio de gráfica para personalizar su stand:  
[standgrafica@fitacge.com](mailto:standgrafica@fitacge.com)

Si necesita ayuda con alojamiento, billete y visado:  
[asistencia@fitacge.com](mailto:asistencia@fitacge.com)

Para más info:  
[info@fitacge.com](mailto:info@fitacge.com)



### Tarifas:

**Guinea Ecuatorial y CEMAC/CEEAC:**  
3.500.000 XAF

\* **Países extranjeros fuera de CEMAC/CEEAC:**  
5.000.000 XAF / 7,622€ / \$7,982

\*Incluye alojamiento de 7 noches para 1 representante stand en *Hotel 3 de agosto, Hotel Anda China I, Hotel Impala, Candy Vista Puerto, Bammy, Villa Brenda, Carmen Galaxy.*  
Incluye coche privado, rutas turísticas e invitación a los festivales dentro de la FITAC.

# EXPOSITORES

## CARACTERÍSTICAS DE LOS STANDS



Feria Internacional  
de Turismo  
de África Central  
Guinea Ecuatorial

## Espacio + Stand BUSINESS corner

### Especificaciones

**Medidas:** 16m<sup>2</sup> (4m x 4m).

Altura: 3m.

### Incluye:

- 2 mesas y 4 sillas.
- Un punto de energía con 2 tomas e iluminación.
- Suelo y moqueta.
- Televisión.
- Acceso a WiFi.
- Personalización, diseño y rotulación stand.
- 2 azafatas.

### Contratar este stand:

[Rellene el formulario de inscripción](#) ó [expositor@fitacge.com](mailto:expositor@fitacge.com)

Contacte con nuestro servicio de gráfica para personalizar su stand:  
[standgrafica@fitacge.com](mailto:standgrafica@fitacge.com)

Si necesita ayuda con alojamiento, billete y visado:  
[asistencia@fitacge.com](mailto:asistencia@fitacge.com)

Para más info:  
[info@fitacge.com](mailto:info@fitacge.com)



### Tarifas:

#### Guinea Ecuatorial y CEMAC/CEEAC:

8,000,000 XAF

#### \* Países extranjeros fuera de CEMAC/CEEAC:

10,000,000 XAF / 15.244€ / \$16,791

#### \* Instituciones extranjeras:

15,000,000 XAF / 22.867€ / \$25,185

\*Incluye alojamiento de 7 noches para 2 representantes stand en *Hotel Colinas, Hotel Anda China I, Complejo CNH, Bahía 2, Candy Vista Puerto, Tres de Agosto*. Incluye coche privado, rutas turísticas e invitación a los festivales dentro de la FITAC-GE .



# EXPOSITORES

## CARACTERÍSTICAS DE LOS STANDS



Feria Internacional  
de Turismo  
de África Central  
Guinea Ecuatorial

## Espacio + Stand PREMIUM

### Especificaciones

**Medidas:** 18m<sup>2</sup> (6m x 3m).

Altura: 3m.

### Incluye:

- 3 mesas y 6 sillas.
- Un punto de energía con 2 tomas e iluminación.
- Suelo y moqueta.
- Televisión.
- Acceso a WiFi.
- Personalización, diseño y rotulación stand.
- 2 azafatas.

### Contratar este stand:

[Rellene el formulario de inscripción](#) ó [expositor@fitacge.com](mailto:expositor@fitacge.com)

Contacte con nuestro servicio de gráfica para personalizar su stand:  
[standgrafica@fitacge.com](mailto:standgrafica@fitacge.com)

Si necesita ayuda con alojamiento, billete y visado:

[asistencia@fitacge.com](mailto:asistencia@fitacge.com)

Para más info:

[info@fitacge.com](mailto:info@fitacge.com)



### Tarifas:

**Guinea Ecuatorial y CEMAC/CEEAC:**  
12,500,000 XAF

\* **Países extranjeros fuera de CEMAC/CEEAC:**  
15,000,000 XAF / 22.867€ / \$25,185

\* **Instituciones extranjeras:**  
20,000,000 XAF / 30.489€ / \$32,050

\*Incluye alojamiento de 7 noches para 2 representantes stand en *Hotel Sofitel Sipopo, Hotel Anda China II, Bahía 1, Bisila Palace, Candy Vista Puerto*. Incluye coche privado, rutas turísticas e invitación a los festivales dentro de la FITAC-GE.

# FESTIVALES FITAC-GE

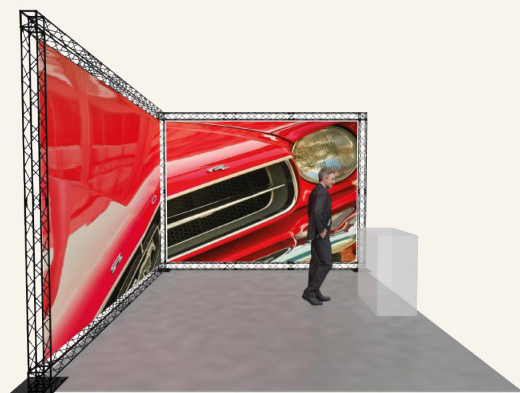
## EXPOSITORES STANDS EXTERIORES EN EL PARQUE NACIONAL DE MALABO



Feria Internacional  
de Turismo  
de África Central  
Guinea Ecuatorial

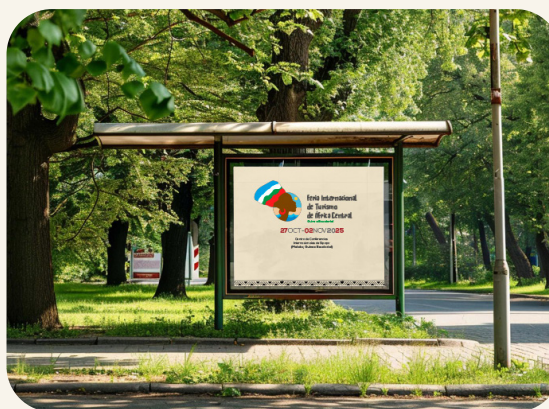
En el marco de la FITAC-GE hemos querido apostar por una feria diversa y dinámica tanto para el público como para los expositores. Por ello, en el paraje del Parque Nacional de Malabo concurren multitud de actividades de la FITAC-GE, como son entre otros, el FESTIVAL GASTRONÓMICO "SABORES" y el FESTIVAL CULTURAL Y LITERARIO "NUESTROS AUTORES".

Le presentamos las diferentes **modalidades de participación**:



### INSCRIPCIÓN Y PARTICIPACIÓN CON STAND

Stand 4m<sup>2</sup>: 450.000 xaf / 686€ / \$725  
Stand 9m<sup>2</sup>: 650.000 xaf / 991€ / \$1,047



### ESPACIOS PUBLICITARIOS PARQUE NACIONAL

2.000.000 xaf / 3.048€ / \$3,226

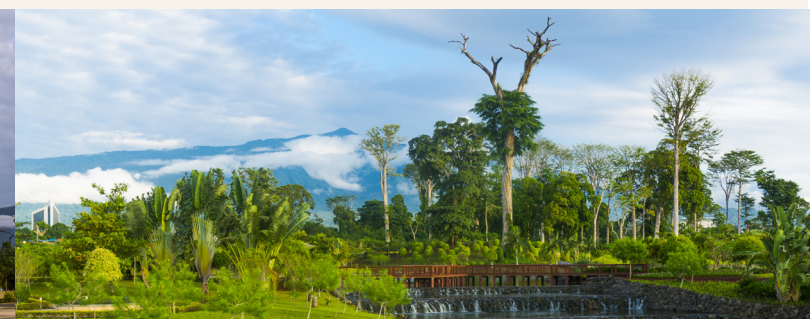


### PACK PÚBLICO Servicios de visitante y publico

1.000.000 xaf / 1.524€ / \$1,679

**Entrada Parque Malabo + Hotel A+D\* +  
Transporte + Festivales + Visitas turísticas**

*\* Hotel Preguis, Bammy, Carmen Galaxy, Villa Brenda,  
Carmelo y Concepción, Yoli y Hermanos, Flarex.*





# RUEDAS DE NEGOCIOS & NETWORKING



Feria Internacional  
de Turismo  
de África Central  
Guinea Ecuatorial

Reuniones planificadas con objeto de fomentar negociaciones para promover los contactos entre empresarios, instituciones y organizaciones que desean entrevistarse para realizar negocios, desarrollar relaciones asociativas o alianzas estratégicas.

## Beneficios de los participantes en las Ruedas de Negocios:

- Ahorran tiempo y dinero
- Ahorran dinero.
- Dan resultados porque se cierra o se inicia un negocio.
- Para actores nuevos, es una buena forma de introducirse al escenario comercial.
- Los costos de hacer contactos y alianzas disminuyen.
- El beneficio se incrementa al encontrar oportunidades de negocio.

### INSCRIPCIÓN Y PARTICIPACIÓN

**Tarifa:**  
1.000.000XAF / 1.524€ / \$1,679

### Publicidad Corporativa en la sala Rueda de Negocios

**Tarifa:**  
2.000.000XAF / 3.048€ / \$3,226

### PACK PÚBLICO Servicios de visitante y publico

**Tarifa:**  
1.260.000XAF / 1.920€ / \$2,032 **incluye**

- Entrada recinto ferial
- Hotel A+D \*
- Transporte
- Festivales
- Visitas turísticas

\* Hotel Preguis, Bammy, Carmen Galaxy, Villa Brenda, Carmelo y Concepción, Yoli y Hermanos, Flarex.

Contratar este servicio:

[Rellene el formulario de inscripción](#) ó [expositor@fitacge.com](mailto:expositor@fitacge.com)





# SPONSORS & PUBLICIDAD



- **Máxima notoriedad y visibilidad**
- Asocie su empresa a **Feria Internacional de Turismo África Central (FITAC-GE)** y benefíciese de todas las ventajas del **sponsoring**:
  - ☞ Aumente la notoriedad de su marca con una **gran presencia del logotipo de su empresa en la campaña de comunicación**.
  - ☞ **Máxima visibilidad y promoción** antes, durante y después del salón.
  - ☞ **Diferenciación** respecto a su competencia.

Contamos con diferentes planes de patrocinio :

**PLATINO**

50.000.000 xaf

76.224€

**ORO**

35.000.000 xaf

53.357€

**PLATA**

20.000.000 xaf

30.489€

**BRONCE**

10.000.000 xaf

15.244€

Contacte en: [patrocinio@fitacge.com](mailto:patrocinio@fitacge.com) para solicitar toda la información



# PAÍS SOCIO / ENTIDAD SOCIO



Feria Internacional  
de Turismo  
de África Central  
Guinea Ecuatorial

## ¿Qué supone ser Socio-FITAC-GE?

Participar como Socio de FITAC-GE implica estar presente en todas las acciones que se llevan a cabo con el objetivo de lograr la mayor visibilidad y difusión posible de su destino socio. No deje pasar esta oportunidad de oro para posicionar a su país como un destino turístico de primer nivel en el continente africano. Únase a nosotros como país socio y conviértase en el centro de atención de esta importante feria.

### Incluye:

- **Acto de presentación** como SOCIO FITAC-GE.
- **Stand exclusivo de 108m<sup>2</sup>**
- **Decoración** y personalización a cargo de la organización FITAC-GE
- Disposición de **azafatas**.
- **Actividades temáticas en honor al país con el fin de promocionar su destino.**
- **Promoción visual** del destino en todas las **plataformas de promoción** y marketing asociadas a la FITAC-GE edición 2025 de forma internacional y tanto dentro como fuera del Recinto Ferial de Sipopo, por la Ciudad Capital y barrios adyacentes.
- **Alojamiento** durante 7 días en el hotel **Sofitel Sipopo le Golf y Anda China** para los responsables de la delegación y un acompañante o asistente con **coche privado** y **visitas turísticas** incluidas.
- **Entrevistas** y ruedas de prensa.
- **Dossier turístico** acerca de su país promocionando el destino.

Contacte en: [patrocinio@fitacge.com](mailto:patrocinio@fitacge.com) para solicitar toda la información





# el futuro es África

en Guinea  
Ecuatorial,  
desde **África**  
para el **mundo**



Feria Internacional  
de Turismo  
de África Central  
Guinea Ecuatorial

## Contacto

[expositor@fitacge.com](mailto:expositor@fitacge.com) / [info@fitacge.com](mailto:info@fitacge.com)

Tif: +240 222 810 967 / +240 555 763 082 / +34 663 996 864

[www.fitacge.com](http://www.fitacge.com)

Con el apoyo  
y colaboración de:

