



República de Guinea Ecuatorial
Ministerio de Cultura, Turismo
y Promoción Artesanal



Feria Internacional
de Turismo
de África Central



GUÍA DEL EXPOSITOR



Bienvenid@ a la primera **Feria Internacional de Turismo de África** celebrada en Guinea Ecuatorial, desviando así la mirada de expositores y visitantes internacionales hacia el **turismo ecuatoguineano y africano**, poseedor de una gran **riqueza natural y cultural**.

La FITAC es un foro de marketing y comunicación donde tiene lugar la exposición de las diferentes ofertas de prestación de servicios turísticos en **Guinea Ecuatorial, en África y desde África para el Mundo**.

PROXIMAMENTE en la Ciudad de la Unión Africana, **Sipopo**, en la **Isla de Bioko de Guinea Ecuatorial**.

en Guinea
Ecuatorial,
desde África
para el mundo





¿Por qué exponer?

1. Inmersión en el **comercio africano** de prestación de servicios turísticos y todas las ramas que lo rodean.
2. **Proyectar tu marca** hacia un **nuevo canal** de distribución presente en FITAC.
3. Presentar las **novedades y estrategias** de tus productos.
4. Hacer crecer tu marca obteniendo **nuevos socios** y distribuidores de todas las partes del mundo.
5. Establecer **relaciones comerciales** cercanas con actuales clientes y proveedores.
6. **Presentación de tu país como una opción atractiva** hacia el turismo mundial.
7. Crear o **reforzar el posicionamiento de marca elevándola al continente africano** de gran potencial y crecimiento.
8. Dar **visibilidad mundial** a tu marca para una expansión.
9. Dotando a esta participación de un destacado **protagonismo y visibilidad estratégica para la promoción de los grandes atractivos turísticos del destino**.

EXPOSITORES

Entre los expositores figuran las

- Organizaciones nacionales y regionales.
- Oficinas privadas de turismo.
- Operadores de paquetes vacacionales.
- Aerolíneas.
- Cadenas hoteleras.
- Empresas aseguradoras de viajes.
- Empresas suministradoras del sector del turismo.
- La prensa.
- Las casas editoras de turismo.
- Organizaciones internacionales de turismo.
- Marcas que quieran potenciar su negocio en África.



SERVICIOS INCLUIDOS: DESPREOCÚPESE



Feria Internacional
de Turismo
de África Central

En FITAC conocemos de primera mano todos los trámites que conlleva contratar un espacio de exposición en una feria: buscar alojamiento, diseñar el stand, contratar una empresa que lo construya, montaje del stand, rotulación, alquiler de mobiliario y pantallas, desmontaje del stand, etc.

En **FITAC** queremos que **se despreocupe**, porque de todo eso nos encargamos nosotros con el fin de que su máxima preocupación sea sacar el máximo partido a su presencia y disfrute de la feria.

Elija su modelo de stand y nosotros:

- 👉 Le proporcionamos el **alojamiento (Stand Basic Hotel 3*** · Stand Business Hotel 4**** · Stand Premium Hotel 4*****)** para 2 personas: Representantes del Stand para los días del evento.
- 👉 **Transfer** de aeropuerto a alojamiento.
- 👉 **Construimos su stand** con materiales de primera calidad.
- 👉 **Personalizamos** a su gusto el stand trabajando mano a mano con nuestro equipo de diseño.
- 👉 Una vez aprobado el diseño, nos ocupamos de llevar a cabo la **impresión y decoración**.
- 👉 Proporcionamos **mobiliario** y **pantallas** para que pueda proyectar sus videos promocionales.
- 👉 Nos ocupamos del **desmontaje** del stand.
- 👉 **Wifi** y **luz** incluida.
- 👉 1 azafata (Stand Basic) · 2 azafatas (Stand Business) · 3 azafatas (Stand Premium).

BAJO PETICIÓN Y RESERVA



Recomendamos hacer la petición de los servicios siguientes antes de llegar al destino para que pueda disfrutar de los servicios nada más llegar:

- Asistente y guía para los días del evento.
- Coche con chófer.
- Rutas turísticas con guía nativ@ (coche con chófer incluido)



**Feria Internacional
de Turismo
de África Central**

CARACTERÍSTICAS DE LOS STANDS

Espacio + Stand BASIC

Especificaciones

Medidas: 9m² (3m x 3m).

Altura: 3m.

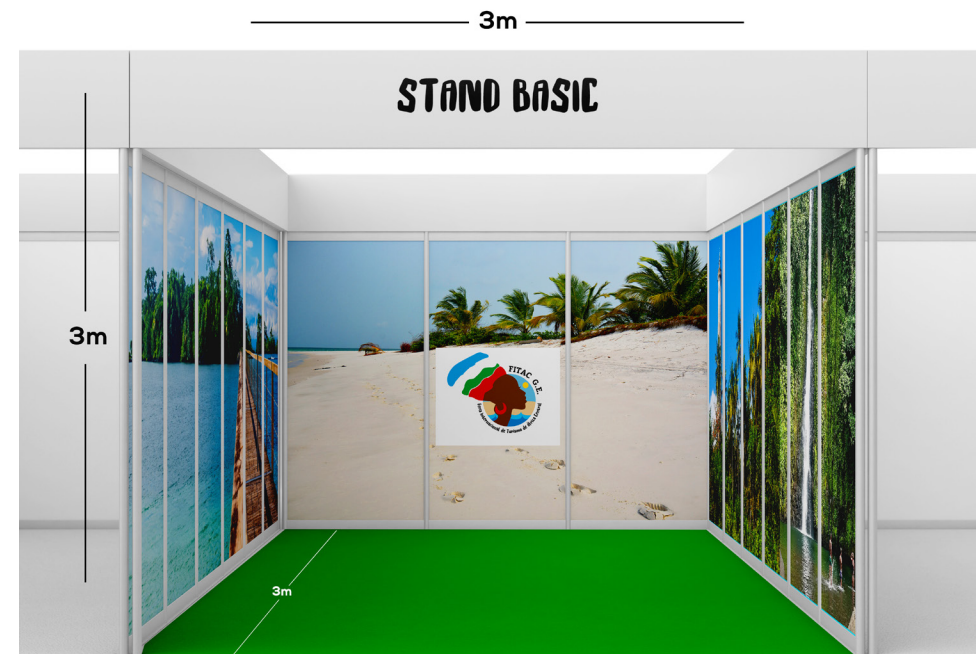
- Stand abierto a uno o varios pasillos según ubicación.
- Paredes de aglomerado pintado en plástico mate.
- Almacén con puerta
- Iluminación general mediante focos de led en carril.
- Cuadro eléctrico con diferencial, magneto térmico y una base de enchufe de 500W incorporada, preparado para una potencia de 130W/m².

Incluye:

- Un punto de energía con 2 tomas e iluminación.

Posibilidad de alquiler:

- Sillas
- Mesas
- Televisión
- Suelo y moqueta ferial
- Contrato de azafata



Tarifa: 5.000.000 XAF / 7,622€ / \$7,982

CARACTERÍSTICAS DE LOS STANDS

Espacio + Stand BUSINESS corner

Especificaciones

Medidas: 16m² (4m x 4m).

Altura: 3m.

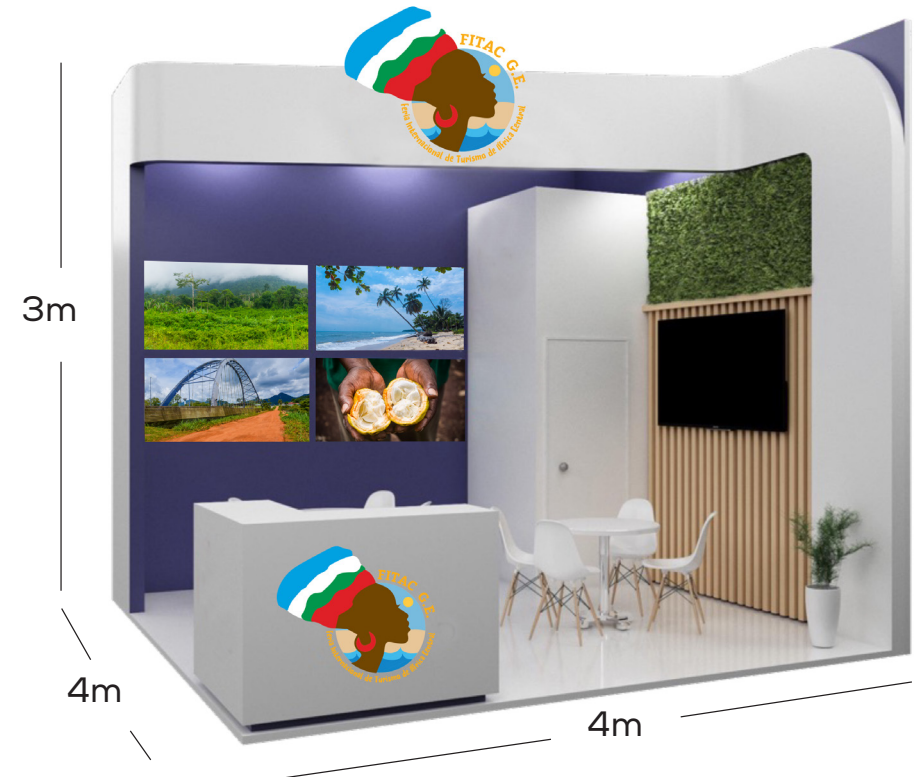
- Stand abierto a uno o varios pasillos según ubicación.
- Paredes de aglomerado pintado en plástico mate.
- Almacén con puerta
- Iluminación general mediante focos de led en carril.
- Cuadro eléctrico con diferencial, magneto térmico y una base de enchufe de 500W incorporada, preparado para una potencia de 130W/m².

Incluye:

- Un punto de energía con 2 tomas e iluminación.

Posibilidad de alquiler:

- Sillas
- Mesas
- Televisión
- Suelo y moqueta ferial
- Contrato de azafata



Tarifa: 10.000.000 XAF / 15,244€ / \$15,964

CARACTERÍSTICAS DE LOS STANDS

Espacio + Stand PREMIUM

Especificaciones

Medidas: 18m² (6m x 3m).

Altura: 3m.

- Stand abierto a uno o varios pasillos según ubicación.
- Paredes de aglomerado pintado en plástico mate.
- Almacén con puerta
- Iluminación general mediante focos de led en carril.
- Cuadro eléctrico con diferencial, magneto térmico y una base de enchufe de 500W incorporada, preparado para una potencia de 130W/m².

Incluye:

- Un punto de energía con 2 tomas e iluminación.

Posibilidad de alquiler:

- Sillas
- Mesas
- Televisión
- Suelo y moqueta ferial
- Contrato de azafata



Tarifa: 15.000.000 XAF / 22,867€ / \$23,944

OTROS SERVICIOS INCLUIDOS

- Seguro de Responsabilidad Civil (cubre hasta 15.000.000xaf).
- Seguro Feria (cubre hasta 10.000.000xaf).
- Consumo mínimo de energía (0,13 KW/m²).
- Limpieza diaria del stand (TIPO A, una vez al día).
- Aparcamiento de expositores.
- Invitaciones para asistentes.



OBSERVACIONES



- Todos los servicios o modificaciones que se deseen introducir a partir de estas características correrán a cargo del expositor. La eliminación o sustitución, por parte del expositor, de algún elemento formativo del stand modular no implica reducción del coste.
- La distribución de todos los elementos que componen el stand, los extras solicitados, así como los elementos estructurales necesarios para la sustentación del stand, se tratarán de adaptar al diseño del modelo de stand contratado por el expositor 15 días antes del primer día del comienzo del montaje.
- Una vez realizado el montaje del stand, los cambios de ubicación de todos los elementos que no hayan sido comunicados en la fecha establecida, serán facturados.
- Todo el material utilizado, tanto estructural como eléctrico, está en régimen de alquiler y cualquier deterioro se facturarán según tarifa en vigor.
- Adicionalmente cualquier expositor puede contratar elementos que figuran en el Catálogo de Servicios de FITAC G.E.



RUEDAS DE NEGOCIOS

Reuniones planificadas con objeto de fomentar negociaciones para promover los contactos entre empresarios, instituciones y organizaciones que desean entrevistarse para realizar negocios, desarrollar relaciones asociativas o alianzas estratégicas.

Beneficios de los participantes en las Ruedas de Negocios:

- Ahorran tiempo.
- Ahorran dinero.
- Dan resultados porque se cierra o se inicia un negocio.
- Para actores nuevos, es una buena forma de introducirse al escenario comercial.
- Los costos de hacer contactos y alianzas disminuyen.
- El beneficio se incrementa al encontrar oportunidades de negocio.



La importancia de esta participación en FITAC reside principalmente para consolidar la recuperación del flujo de turistas y su compromiso con la industria turística para la total recuperación del sector y para la promoción de sus destinos en el continente.

Desde la FITAC consideramos que la importancia de la colaboración del país invitado contribuye a crear un "estrecho vínculo" con la suma de su "marca" y FITAC creará sinergias que permitan a Guinea Ecuatorial como destino turístico aprovechar y rentabilizar el potencial promocional del evento de cara al mundo.

La figura de socio FITAC establece un amplio campo de actuación conjunta en los ámbitos de promoción y comunicación más significativos de este evento.

- Acto de presentación oficial como país Socio de FITAC G.E.
- Promoción visual en la FITAC con noches temáticas, y participación exclusiva potenciando sus acciones de networking en la zona de las jornadas.
- Premie a sus invitados especiales y acompañantes con una invitación a las jornadas.
- Dar mayor realce y visibilidad de su destino presentando su logotipo asociado a todas las sesiones paralelas.
- Oriente la tendencia en el sector impactando en prescriptores de alto nivel propiciando la participación de sus empresas en las ruedas de negocios.
- Logo en todos los **soportes de comunicación** (banderolas, afiches, flyers, programas, invitaciones, entradas, redes sociales, página web).
- Inserción en el **video publicitario**.
- Branding de la sala de conferencia de prensa, en todo el recinto ferial y medios de promoción de la FITAC.
- Disponibilidad de un stand similar al del país anfitrión durante los días del evento.
- Participación en todas las actividades de promoción y difusión que desde la FITAC se haga de su destino turístico.



CONTRATACIÓN DEL ESPACIO



FITAC Expositores Tu marca en FITAC Guinea Ecuatorial



Darme de alta como expositor

A continuación pondremos a tu disposición la siguiente información para iniciar los trámites de tu **alta como expositor en FITAC 2023**:



Formulario de participación:

Envías tu solicitud de participación rellenando los datos y envíaslo de forma online.



Guía del expositor:

En esta guía encontrarás los detalles de **contratación**, las **diferentes modalidades de exposición**, **ruedas de negocios**, etc.

Enviando la **Solicitud de Participación** que encontrará en la página web oficial de la FITAC: **www.fitacge.com** junto con el justificante del abono del pago de la cuota de reserva correspondiente.

- Se atenderán las peticiones de los participantes, por riguroso orden de llegada de la Solicitud de Participación y del correspondiente pago.
- La presentación de la Solicitud de Participación comporta la total aceptación de las **Normas Generales de Participación de FITAC G.E.**, de los anexos técnicos, de las Normas Específicas de la presente edición y de las disposiciones que, con carácter genérico o específico, fuesen establecidas por la organización de la feria.
- Una vez acordados los detalles definitivos de su solicitud, recibirá el correspondiente **Contrato de Exposición**. Le recordamos que es necesario realizar, dentro de los plazos establecidos, los pagos indicados en el mismo.

CONTRATACIÓN DEL ESPACIO

Formalizar la inscripción

Inscripción: Rellene el formulario para formalizar la inscripción en [nuestra web](#) (pulse el link).

Plazos y forma de pago:

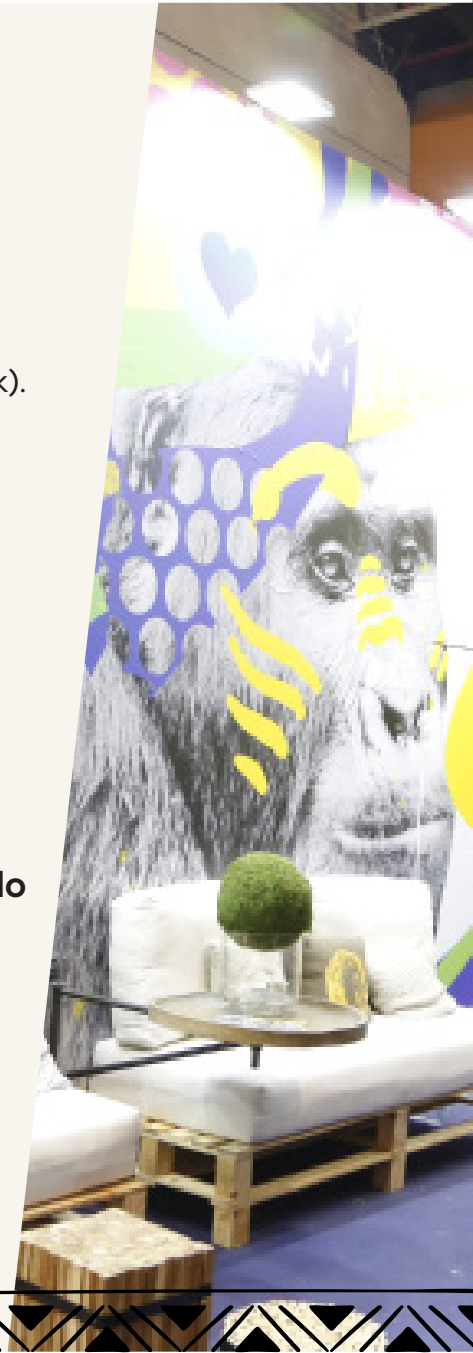
- Reserva 60%
- 40% restante hasta 15-02-2024

Transferencia bancaria: 50001-00001-01358401001-53 (CCEIBANK)
Código Swift: GQGQ

Beneficiario: Agencia de Desarrollo Turístico S.L.

Concepto: Nombre del expositor + Modelo de Stand / Rueda de Negocios / País Asociado
+ Reserva 60% / Pago Total 100% + FITAC GE 2024

Ejemplo: ADT S.L Stand Premium Reserva 60% FITAC GE 2024



CONFIRMACION DE ESPACIO



- La Solicitud de Participación de nuevos expositores queda sujeta a la aprobación de la Dirección de FITAC G.E. y a los criterios de **sectorización de la feria.**
- Una vez recibida y aceptada la solicitud, la Dirección Comercial ofrecerá el mejor espacio disponible que se adapte a las necesidades del expositor. Se adjudicará el espacio tras la aceptación por escrito por parte del expositor.
- El expositor recibirá el **contrato de exposición con el estado de cuentas y plano de stand/s.** Es imprescindible realizar los pagos indicados en el contrato dentro de los plazos establecidos.



CONTRATACIÓN DEL ESPACIO

La renuncia del expositor a su participación en el Certamen es motivo de extinción de la relación contractual entre FITAC G.E. y el Expositor a todos los efectos. La renuncia deberá comunicarse a la Dirección del Certamen por escrito dirigido a la misma y supondrá la pérdida de las cantidades que el expositor debiera haber abonado a la fecha de comunicación, de acuerdo con el calendario de plazos de pago reflejado en la Solicitud de Participación.

Si la renuncia hubiese sido comunicada a la Dirección del Certamen dentro de los treinta días anteriores a la inauguración del evento, le podrá ser exigido por FITAC G.E. el pago íntegro del espacio contratado.

En relación con los servicios adicionales ofrecidos por FITAC G.E. que el expositor hubiese contratado con anterioridad a la comunicación de la renuncia, serán de aplicación los cargos por anulación de las condiciones generales de admisión y contratación en certámenes organizados por FITAC G.E.



adéntrate en África



República de Guinea Ecuatorial
Ministerio de Cultura, Turismo
y Promoción Artesanal



Feria Internacional
de Turismo
de África Central

Contacto

expositor@fitacge.com

info@fitacge.com

Tlf: +240 222 810 967 / +240 555 763 082 / +34 663 996 864

www.fitacge.com